


## Speiseplan Friedensschule 29.07. - 04.08.

### Menü 1 Vollkost

29.07.



Paniertes Putenschnitzel G, G1  
 Kartoffelklöße Ei, M, Me, La  
 Mais "Natur" (BIO)  
 Sauerrahmsoße mit Kräutern (BIO) G, G1, M, Me, La, S  
 Dessert\*  


30.07.



Gnocchi G, G1  
 Tomaten-Mozzarella-Soße M, Me, La  
 Salat / Rohkost\*  
 Dessert\*


31.07.



Vegetarische Bolognese G, G1, S  
 Spiralnudeln G, G1  
 Parmesan\*  
 Salat / Rohkost\*  
 Dessert\*

01.08.



Geflügelbratwurst <sup>3</sup>  
 Nudelreis G, G1  
 Pfannengemüse in Kräuterbutter M, Me, La, S, Sn  
 Curry-Ketchup-Soße Sn  
 Dessert\*  


02.08.



Vegetarischer Rösti (Blumenkohl) (BIO) Ei, M, Me, La  
 Risotto "Pomodoro" M, Me, La  
 EZ Dip  
 Salat / Rohkost\*  
 Dessert\*

### Menü 2 Vegetarisch

29.07.



"Vit"-Schnitzel G, G1, G4, M, Me  
 Kartoffelklöße Ei, M, Me, La  
 Mais "Natur" (BIO)  
 Sauerrahmsoße mit Kräutern (BIO) G, G1, M, Me, La, S  
 Dessert\*

30.07.



Gnocchi G, G1  
 Tomaten-Mozzarella-Soße M, Me, La  
 Salat / Rohkost\*  
 Dessert\*

31.07.



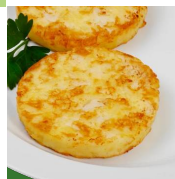
Vegetarische Bolognese G, G1, S  
 Spiralnudeln G, G1  
 Parmesan\*  
 Salat / Rohkost\*  
 Dessert\*

01.08.



Linse nbällchen; aus Kartoffeln und braunen Linsen G, G4, Ei  
 Nudelreis G, G1  
 Pfannengemüse in Kräuterbutter M, Me, La, S, Sn  
 Curry-Ketchup-Soße Sn  
 Dessert\*

02.08.



Vegetarischer Rösti (Blumenkohl) (BIO) Ei, M, Me, La  
 Risotto "Pomodoro" M, Me, La  
 EZ Dip  
 Salat / Rohkost\*  
 Dessert\*

## Speiseplan Friedensschule 05.08. - 11.08.

### Menü 1 Vollkost

05.08.



Chicken-Nuggets aus Hähnchenbrustfleisch zusammengefügt G, G1  
 Stampfkartoffeln M, Me, La  
 Tomaten-Mozzarella-Soße M, Me, La  
 Salat / Rohkost\*  
 Dessert\*  
 ♻️

06.08.



Pfannkuchen mit "Veggie-Bolognese" G, G1, G3, Ei, M, Me, La, S  
 Salat / Rohkost\*  
 Dessert\*

07.08.



Hähnchen-Döner Kebab; aus Hähnchenkeulenfleisch (G), Ei, (Sb), M, Me, La, S, (Sn)  
 Basmatireis (BIO), Fairtrade  
 EZ Dip  
 Salat / Rohkost\*  
 Dessert\*  
 ♻️

08.08.



Power Flower Pasta; Gabelspaghetti mit Gemüse und Edamer in einer Blütenform G, G1, G4, M, Me, La  
 Ketchup\*  
 Salat / Rohkost\*  
 Dessert\*

09.08.



Traditionelle kleine Maultaschen; mit Gemüsefüllung G, G1, Ei, S  
 Kartoffelsalat\*  
 Salat / Rohkost\*  
 Dessert\*

### Menü 2 Vegetarisch

05.08.



Gemüsenuggets paniert G, G1, Ei, M, Me, La, S, Se  
 Stampfkartoffeln M, Me, La  
 Tomaten-Mozzarella-Soße M, Me, La  
 Salat / Rohkost\*  
 Dessert\*

06.08.



Vegetarische Kartoffelsuppe s  
 Pfannkuchen mit Nuss-Nougat-Creme G, G1, Ei, (E), Sb, M, Me, La, Sf, Sf2  
 Erdbeer-Fruchtsoße  
 Salat / Rohkost\*  
 Dessert\*

07.08.



Veggie-Bällchen classic; auf Soja- und Weizenbasis G, G1, Ei, Sb  
 Basmatireis (BIO), Fairtrade  
 EZ Dip  
 Salat / Rohkost\*  
 Dessert\*

08.08.



Power Flower Pasta; Gabelspaghetti mit Gemüse und Edamer in einer Blütenform G, G1, G4, M, Me, La  
 Ketchup\*  
 Salat / Rohkost\*  
 Dessert\*

09.08.

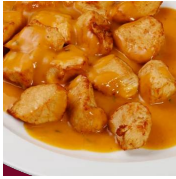


Traditionelle kleine Maultaschen; mit Gemüsefüllung G, G1, Ei, S  
 Kartoffelsalat\*  
 Salat / Rohkost\*  
 Dessert\*

## Speiseplan Friedensschule 12.08. - 16.08.

### Menü 1 Vollkost

12.08.



Hähnchenrahmgulasch in einer Geflügelsoße M, Me, La, S, Sn  
 Basmatireis (BIO), Fairtrade  
 Grillgemüse "Mediterraner Art"  
 Dessert\*  
 ♻️

13.08.



Spiralnudeln G, G1  
 Tomatensoße (BIO) G, G1, M, Me, La, S  
 EZ Käse  
 Salat / Rohkost\*  
 Dessert\*

14.08.



Köfte; kleine, fein gewürzte Rindfleisch-Bulgur-Frikadelle G, G1, Ei  
 Kartoffelspalten mit Schale  
 Brokkoli "Natur" (BIO)  
 Zaziki\*  
 Dessert\*  
 ♻️

15.08.



Vegetarische Kartoffelsuppe s  
 Germknödel "Natur" G, G1, Ei, M, Me, La  
 Vanillesoße G, G1, M, Me, La  
 Salat / Rohkost\*  
 Dessert\*

16.08.



Gemüse-Frühlingsrolle G, G1, S, Sn  
 Gemüsesoße "süß-sauer" Sb  
 Salat / Rohkost\*  
 Dessert\*

### Menü 2 Vegetarisch

12.08.



Erbsenlieblinge | grüne Herzen aus Erbsen in Mehrsaatenpanade G, G1  
 Basmatireis (BIO), Fairtrade  
 Grillgemüse "Mediterraner Art"  
 Paprikarahmsoße (BIO) G, G1, M, Me, La, S  
 Dessert\*

13.08.



Spiralnudeln G, G1  
 Tomatensoße (BIO) G, G1, M, Me, La, S  
 EZ Käse  
 Salat / Rohkost\*  
 Dessert\*

14.08.



Veggie "Bullar" | Veggie-Bällchen auf Soja- und Weizenbasis in Soße "Köttbullar Art" G, G1, Ei, Sb, M, Me, La, S  
 Kartoffelspalten mit Schale  
 Brokkoli "Natur" (BIO)  
 Zaziki\*  
 Dessert\*

15.08.



Vegetarische Kartoffelsuppe s  
 Germknödel "Natur" G, G1, Ei, M, Me, La  
 Vanillesoße G, G1, M, Me, La  
 Salat / Rohkost\*  
 Dessert\*

16.08.



Gemüse-Frühlingsrolle G, G1, S, Sn  
 Gemüsesoße "süß-sauer" Sb  
 Salat / Rohkost\*  
 Dessert\*

# Speiseplan Friedensschule 29.07. - 04.08.

Allergeninformationen

## Menü 1 Vollkost

## Menü 2 Vegetarisch

29.07.

32427 Paniertes Putenschnitzel  
Enthält: **Gluten , Weizen**

32804 Kartoffelklöße  
Enthält: **Eier , Milch , Milcheiweiß , Laktose**

32705 Mais "Natur" (BIO)  
Enthält: keine Allergene gemäß LMIV

23580 Sauerrahmsoße mit Kräutern (BIO)  
Enthält: **Gluten , Weizen , Milch , Milcheiweiß , Laktose , Sellerie**

EZ0061 Dessert  
Enthält: \*

32723 "Vit"-Schnitzel  
Enthält: **Gluten , Weizen , Hafer , Milch , Milcheiweiß**

32804 Kartoffelklöße  
Enthält: **Eier , Milch , Milcheiweiß , Laktose**

32705 Mais "Natur" (BIO)  
Enthält: keine Allergene gemäß LMIV

23580 Sauerrahmsoße mit Kräutern (BIO)  
Enthält: **Gluten , Weizen , Milch , Milcheiweiß , Laktose , Sellerie**

EZ0061 Dessert  
Enthält: \*

30.07.

32824 Gnocchi  
Enthält: **Gluten , Weizen**

32571 Tomaten-Mozzarella-Soße  
Enthält: **Milch , Milcheiweiß , Laktose**

EZ Salat / Rohkost  
Enthält: \*

EZ0061 Dessert  
Enthält: \*

32824 Gnocchi  
Enthält: **Gluten , Weizen**

32571 Tomaten-Mozzarella-Soße  
Enthält: **Milch , Milcheiweiß , Laktose**

EZ Salat / Rohkost  
Enthält: \*

EZ0061 Dessert  
Enthält: \*

31.07.

23577 Vegetarische Bolognese  
Enthält: **Gluten , Weizen , Sellerie**

32840 Spiralnudeln  
Enthält: **Gluten , Weizen**

EZ0294 Parmesan  
Enthält: \*

EZ Salat / Rohkost  
Enthält: \*

EZ0061 Dessert  
Enthält: \*

23577 Vegetarische Bolognese  
Enthält: **Gluten , Weizen , Sellerie**

32840 Spiralnudeln  
Enthält: **Gluten , Weizen**

EZ0294 Parmesan  
Enthält: \*

EZ Salat / Rohkost  
Enthält: \*

EZ0061 Dessert  
Enthält: \*

01.08.

32414 Geflügelbratwurst  
Enthält: keine Allergene gemäß LMIV

32830 Nudelreis  
Enthält: **Gluten , Weizen**

32716 Pfannengemüse in Kräuterbutter  
Enthält: **Milch , Milcheiweiß , Laktose , Sellerie , Senf**

24514 Curry-Ketchup-Soße  
Enthält: **Senf**

EZ0061 Dessert  
Enthält: \*

32749 Linsenbällchen; aus Kartoffeln und braunen Linsen  
Enthält: **Gluten , Hafer , Eier**

32830 Nudelreis  
Enthält: **Gluten , Weizen**

32716 Pfannengemüse in Kräuterbutter  
Enthält: **Milch , Milcheiweiß , Laktose , Sellerie , Senf**

24514 Curry-Ketchup-Soße  
Enthält: **Senf**

EZ0061 Dessert  
Enthält: \*

# Speiseplan Friedensschule 29.07. - 04.08.

Allergeninformationen

## Menü 1 Vollkost

## Menü 2 Vegetarisch

02.08.

32761 Vegetarischer Rösti (Blumenkohl) (BIO)

Enthält: **Eier , Milch , Milcheiweiß , Laktose**

32859 Risotto "Pomodoro"

Enthält: **Milch , Milcheiweiß , Laktose**

KA00002 EZ Dip

Enthält: keine Allergene gemäß LMIV

EZ Salat / Rohkost

Enthält: \*

EZ0061 Dessert

Enthält: \*

32761 Vegetarischer Rösti (Blumenkohl) (BIO)

Enthält: **Eier , Milch , Milcheiweiß , Laktose**

32859 Risotto "Pomodoro"

Enthält: **Milch , Milcheiweiß , Laktose**

KA00002 EZ Dip

Enthält: keine Allergene gemäß LMIV

EZ Salat / Rohkost

Enthält: \*

EZ0061 Dessert

Enthält: \*

# Speiseplan Friedensschule 05.08. - 11.08.

Allergeninformationen

## Menü 1 Vollkost

## Menü 2 Vegetarisch

05.08. 32433 Chicken-Nuggets aus  
Hähnchenbrustfleisch zusammengefügt  
Enthält: **Gluten , Weizen**

23810 Stampfkartoffeln  
Enthält: **Milch , Milcheiweiß , Laktose**

32571 Tomaten-Mozzarella-Soße  
Enthält: **Milch , Milcheiweiß , Laktose**

EZ Salat / Rohkost  
Enthält: \*

EZ0061 Dessert  
Enthält: \*

32750 Gemüsenuggets paniert  
Enthält: **Gluten , Weizen , Eier , Milch , Milcheiweiß , Laktose , Sellerie , Sesam**

23810 Stampfkartoffeln  
Enthält: **Milch , Milcheiweiß , Laktose**

32571 Tomaten-Mozzarella-Soße  
Enthält: **Milch , Milcheiweiß , Laktose**

EZ Salat / Rohkost  
Enthält: \*

EZ0061 Dessert  
Enthält: \*

06.08. 32566 Pfannkuchen mit "Veggie-Bolognese"  
Enthält: **Gluten , Weizen , Gerste , Eier , Milch , Milcheiweiß , Laktose , Sellerie**

EZ Salat / Rohkost  
Enthält: \*

EZ0061 Dessert  
Enthält: \*

23602 Vegetarische Kartoffelsuppe  
Enthält: **Sellerie**

32531 Pfannkuchen mit Nuss-Nougat-Creme  
Enthält: **Gluten , Weizen , Eier , (Erdnüsse) , Soja , Milch , Milcheiweiß , Laktose , Schalenfrüchte , Haselnüsse**

32599 Erdbeer-Fruchtsoße  
Enthält: keine Allergene gemäß LMIV

EZ Salat / Rohkost  
Enthält: \*

EZ0061 Dessert  
Enthält: \*

07.08. 56401 Hähnchen-Döner Kebab; aus  
Hähnchenkeulenfleisch  
Enthält: **(Gluten) , Eier , (Soja) , Milch , Milcheiweiß , Laktose , Sellerie , (Senf)**

23869 Basmatireis (BIO), Fairtrade  
Enthält: keine Allergene gemäß LMIV

KA00002 EZ Dip  
Enthält: keine Allergene gemäß LMIV

EZ Salat / Rohkost  
Enthält: \*

EZ0061 Dessert  
Enthält: \*

32739 Veggie-Bällchen classic; auf Soja- und  
Weizenbasis  
Enthält: **Gluten , Weizen , Eier , Soja**

23869 Basmatireis (BIO), Fairtrade  
Enthält: keine Allergene gemäß LMIV

KA00002 EZ Dip  
Enthält: keine Allergene gemäß LMIV

EZ Salat / Rohkost  
Enthält: \*

EZ0061 Dessert  
Enthält: \*

08.08. 32745 Power Flower Pasta; Gabelspaghetti mit  
Gemüse und Edamer in einer Blütenform  
Enthält: **Gluten , Weizen , Hafer , Milch , Milcheiweiß , Laktose**

EZ0160 Ketchup  
Enthält: \*

EZ Salat / Rohkost  
Enthält: \*

EZ0061 Dessert  
Enthält: \*

32745 Power Flower Pasta; Gabelspaghetti mit  
Gemüse und Edamer in einer Blütenform  
Enthält: **Gluten , Weizen , Hafer , Milch , Milcheiweiß , Laktose**

EZ0160 Ketchup  
Enthält: \*

EZ Salat / Rohkost  
Enthält: \*

EZ0061 Dessert  
Enthält: \*

# Speiseplan Friedensschule 05.08. - 11.08.

Allergeninformationen

## Menü 1 Vollkost

## Menü 2 Vegetarisch

09.08.

32728 Traditionelle kleine Maultaschen; mit  
Gemüsefüllung

Enthält: **Gluten , Weizen , Eier , Sellerie**

EZ0152 Kartoffelsalat

Enthält: \*

EZ Salat / Rohkost

Enthält: \*

EZ0061 Dessert

Enthält: \*

32728 Traditionelle kleine Maultaschen; mit  
Gemüsefüllung

Enthält: **Gluten , Weizen , Eier , Sellerie**

EZ0152 Kartoffelsalat

Enthält: \*

EZ Salat / Rohkost

Enthält: \*

EZ0061 Dessert

Enthält: \*

# Speiseplan Friedensschule 12.08. - 16.08.

Allergeninformationen

## Menü 1 Vollkost

## Menü 2 Vegetarisch

12.08.

23417 Hähnchenrahmgulasch in einer Geflügelsoße  
Enthält: **Milch , Milcheiweiß , Laktose , Sellerie , Senf**

23869 Basmatireis (BIO), Fairtrade  
Enthält: keine Allergene gemäß LMIV

32727 Grillgemüse "Mediterraner Art"  
Enthält: keine Allergene gemäß LMIV

EZ0061 Dessert  
Enthält: \*

32725 Erbsenlieblinge | grüne Herzen aus Erbsen in Mehrsaatenpanade  
Enthält: **Gluten , Weizen**

23869 Basmatireis (BIO), Fairtrade  
Enthält: keine Allergene gemäß LMIV

32727 Grillgemüse "Mediterraner Art"  
Enthält: keine Allergene gemäß LMIV

23592 Paprikarahmsoße (BIO)  
Enthält: **Gluten , Weizen , Milch , Milcheiweiß , Laktose , Sellerie**

EZ0061 Dessert  
Enthält: \*

13.08.

32840 Spiralnudeln  
Enthält: **Gluten , Weizen**

23501 Tomatensoße (BIO)  
Enthält: **Gluten , Weizen , Milch , Milcheiweiß , Laktose , Sellerie**

KA00001 EZ Käse  
Enthält: keine Allergene gemäß LMIV

EZ1010 Salat / Rohkost  
Enthält: \*

EZ0061 Dessert  
Enthält: \*

32840 Spiralnudeln  
Enthält: **Gluten , Weizen**

23501 Tomatensoße (BIO)  
Enthält: **Gluten , Weizen , Milch , Milcheiweiß , Laktose , Sellerie**

KA00001 EZ Käse  
Enthält: keine Allergene gemäß LMIV

EZ1010 Salat / Rohkost  
Enthält: \*

EZ0061 Dessert  
Enthält: \*

14.08.

32034 Köfte; kleine, fein gewürzte Rindfleisch-Bulgur-Frikadelle  
Enthält: **Gluten , Weizen , Eier**

32819 Kartoffelspalten mit Schale  
Enthält: keine Allergene gemäß LMIV

32704 Brokkoli "Natur" (BIO)  
Enthält: keine Allergene gemäß LMIV

EZ0298 Zaziki  
Enthält: \*

EZ0061 Dessert  
Enthält: \*

23770 Veggie "Bullar" | Veggie-Bällchen auf Soja- und Weizenbasis in Soße "Köttbullar Art"

Enthält: **Gluten , Weizen , Eier , Soja , Milch , Milcheiweiß , Laktose , Sellerie**

32819 Kartoffelspalten mit Schale  
Enthält: keine Allergene gemäß LMIV

32704 Brokkoli "Natur" (BIO)  
Enthält: keine Allergene gemäß LMIV

EZ0298 Zaziki  
Enthält: \*

EZ0061 Dessert  
Enthält: \*

15.08.

23602 Vegetarische Kartoffelsuppe  
Enthält: **Sellerie**

32522 Germknödel "Natur"  
Enthält: **Gluten , Weizen , Eier , Milch , Milcheiweiß , Laktose**

32588 Vanillesoße  
Enthält: **Gluten , Weizen , Milch , Milcheiweiß , Laktose**

EZ Salat / Rohkost  
Enthält: \*

EZ0061 Dessert  
Enthält: \*

23602 Vegetarische Kartoffelsuppe  
Enthält: **Sellerie**

32522 Germknödel "Natur"  
Enthält: **Gluten , Weizen , Eier , Milch , Milcheiweiß , Laktose**

32588 Vanillesoße  
Enthält: **Gluten , Weizen , Milch , Milcheiweiß , Laktose**

EZ Salat / Rohkost  
Enthält: \*

EZ0061 Dessert  
Enthält: \*



# Speiseplan Friedensschule 12.08. - 16.08.

Allergeninformationen

## Menü 1 Vollkost

## Menü 2 Vegetarisch

16.08.

2840 Gemüse-Frühlingsrolle  
Enthält: **Gluten , Weizen , Sellerie , Senf**  
24705 Gemüsesoße "süß-sauer"  
Enthält: **Soja**  
EZ Salat / Rohkost  
Enthält: \*  
EZ0061 Dessert  
Enthält: \*

2840 Gemüse-Frühlingsrolle  
Enthält: **Gluten , Weizen , Sellerie , Senf**  
24705 Gemüsesoße "süß-sauer"  
Enthält: **Soja**  
EZ Salat / Rohkost  
Enthält: \*  
EZ0061 Dessert  
Enthält: \*