



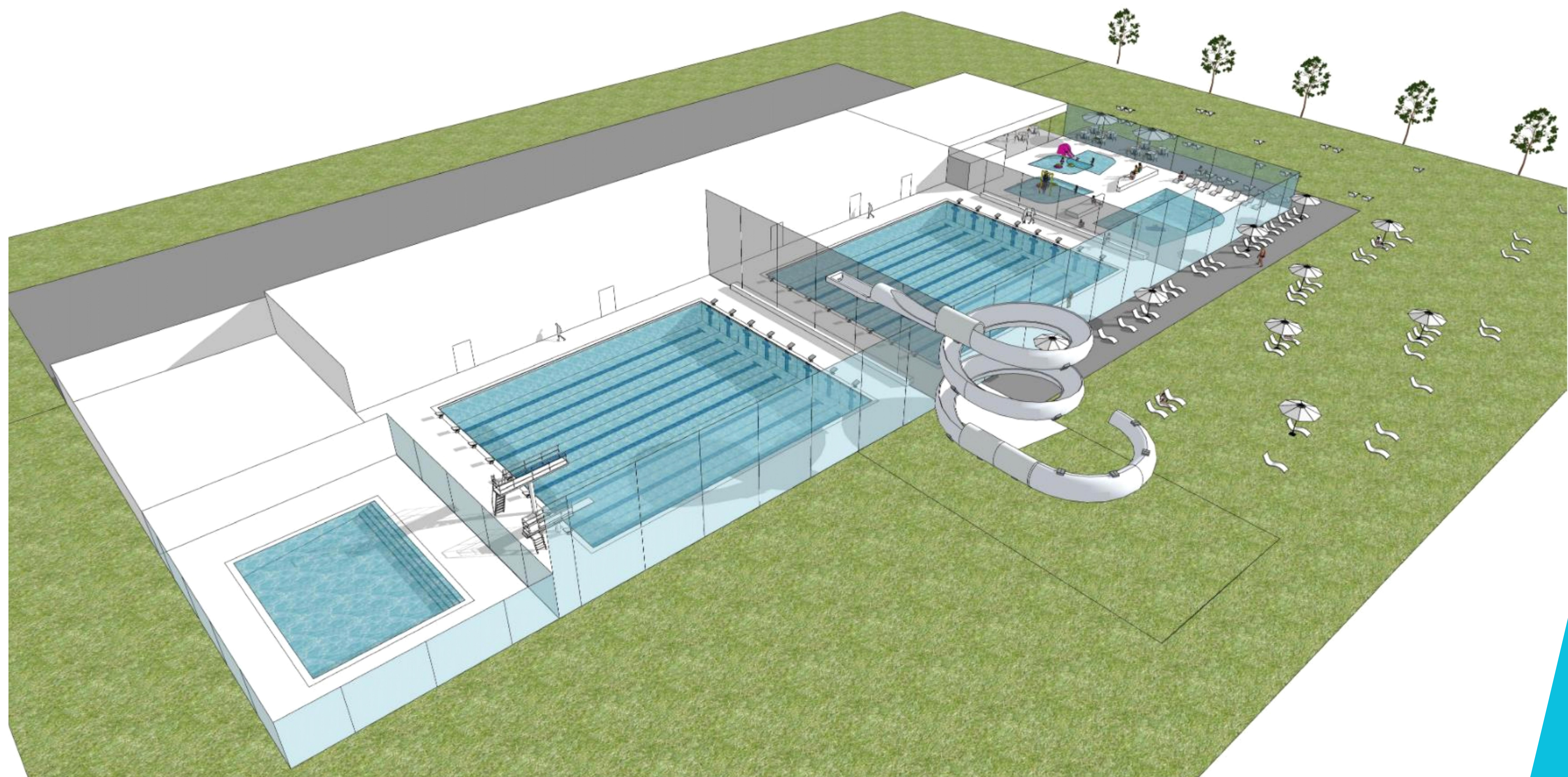
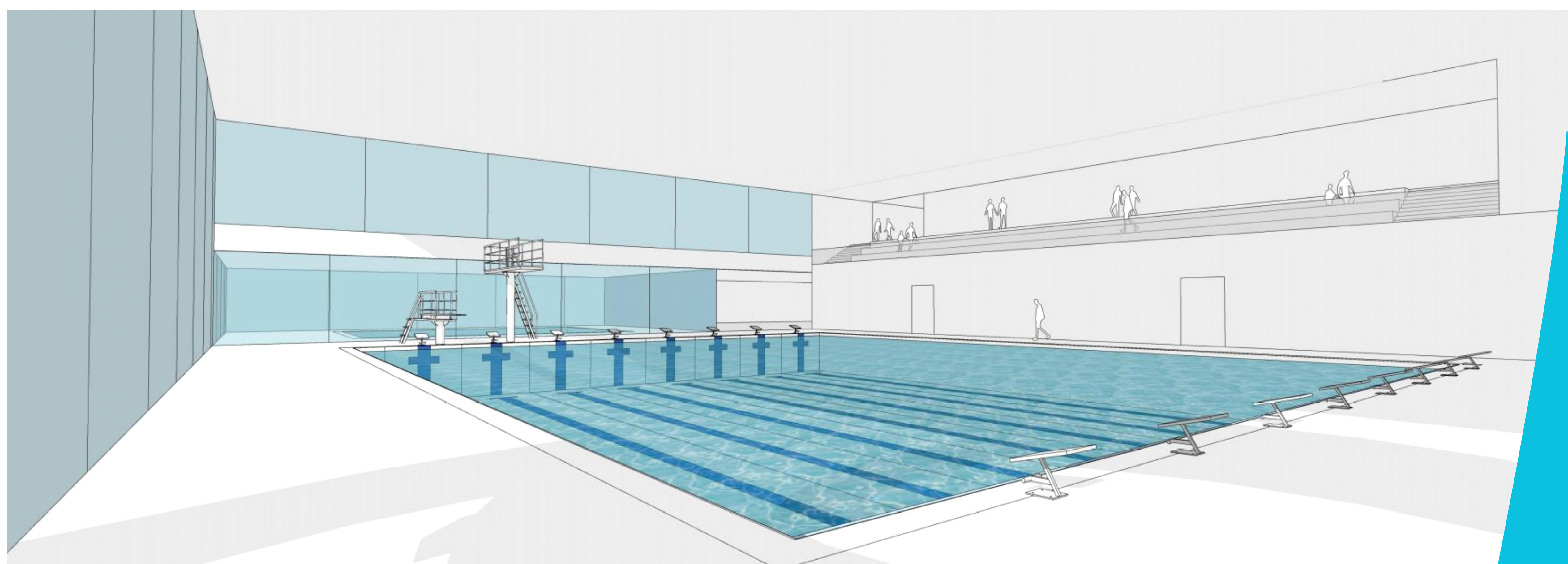
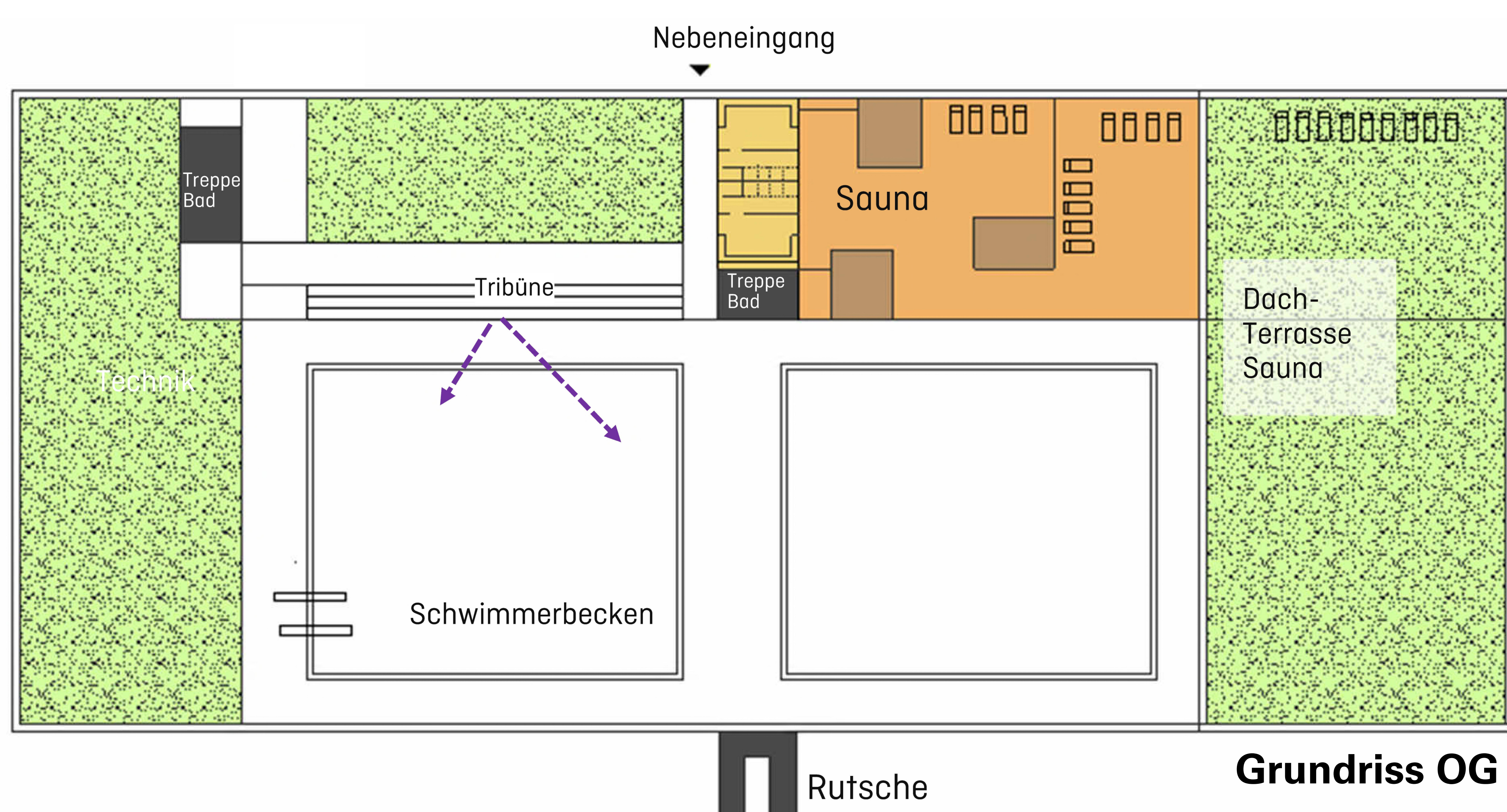
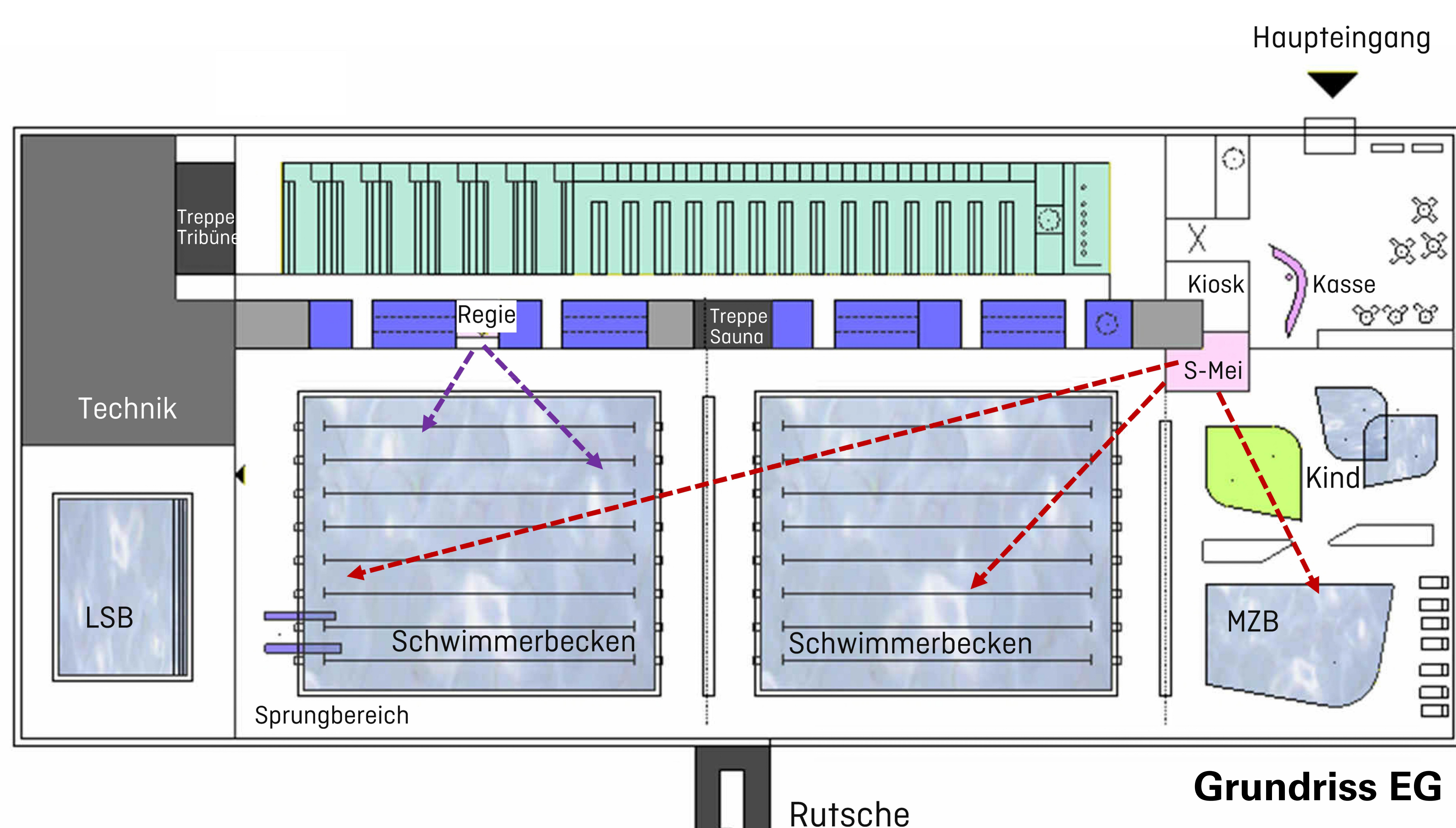
Sie entscheiden –  
Zukunft der  
Bäder in VS



Villingen-Schwenningen

# Gemeinsames Bad - Variante 1

## Standort Klosterhof



- Ausstattung**
- 5 Becken
  - Wasserfläche 1.475 qm
  - 2 x 25-m-Becken
  - 8 Bahnen
  - Beckeneinstiegstreppe
  - Sprunganlage 1 + 3 Meter
  - 1 x Lehrschwimmbecken mit Wassergewöhnungstreppe
  - 1 x Nichtschwimmerbecken
  - 1 x Kinderplanschbecken